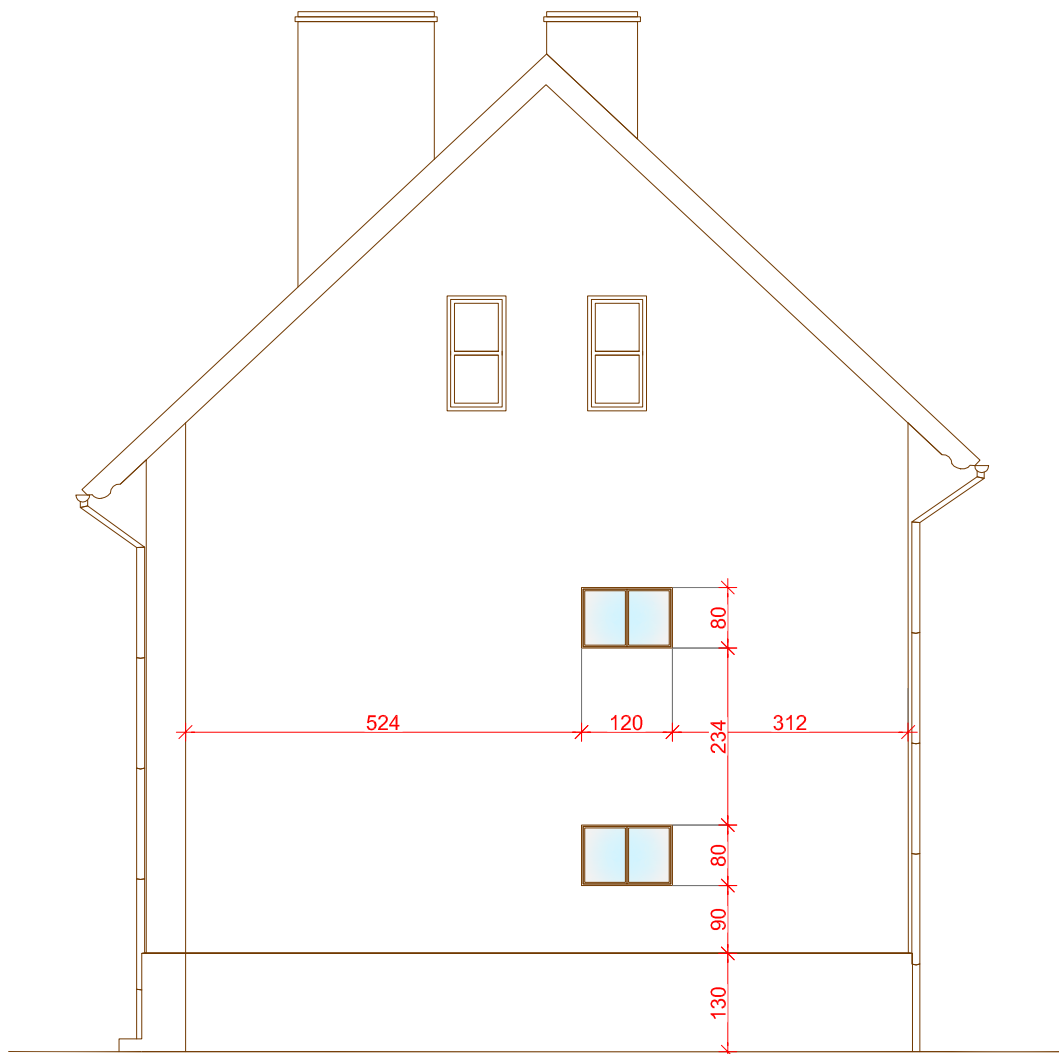


ELEWACJA POŁUDNIOWA (SZCZYTOWA)

skala 1:100



 <p>ZAKŁAD PROJEKTOWO-BUDOWLANY data opracowania: 11stopad 2014r.</p>		<p>"PRO-BUD" ZAKŁAD PROJEKTOWO - BUDOWLANY ul. mjra Hubała 12; 77-300 Człuchów; tel./fax (059) 834-10-51; kom. 0606-875-561</p>	
<p>Nazwa opracowania: Przebudowa budynku socjalnego w miejscowości Rzyszczewo - adaptacja istniejących pomieszczeń na łazienki w istniejących mieszkaniach socjalnych.</p>		<p>Skala 1:100</p>	
		<p>Nr rys. A6</p>	
<p>Inwestor: Gmina Sławno ul. M. Cury-Skłodowskiej 10 76-100 Sławno</p>		<p>Adres obiektu: 76-100 Sławno Rzyszczewo 44 Nr Dz.: 33/1</p>	
<p>branża</p>		<p>imię, nazwisko, uprawnienia</p>	
<p>architektura/ konstrukcja</p>		<p>mgr inż. Bogdan Sierant upr. bud. w specjalności konstrukcyjnej do projektowania i kierowania robotami bez ograniczeń Upr. nr AN/8346/299/81</p>	
<p>architektura</p>		<p>mgr inż. arch. Lesław Gajda upr. bud. w specjalności architektonicznej do projektowania i kierowania robotami bez ograniczeń Upr. nr UAN/8346/33/88</p>	
<p>Treść rys: ELEWACJA POŁUDNIOWA (SZCZYTOWA)</p>			